

1 : 250 000 ÖLÇEKLİ TÜRKİYE JEOLOJİ HARİTALARI / 1 : 250 000 SCALE GEOLOGIC MAPS OF TURKEY

ANTALYA

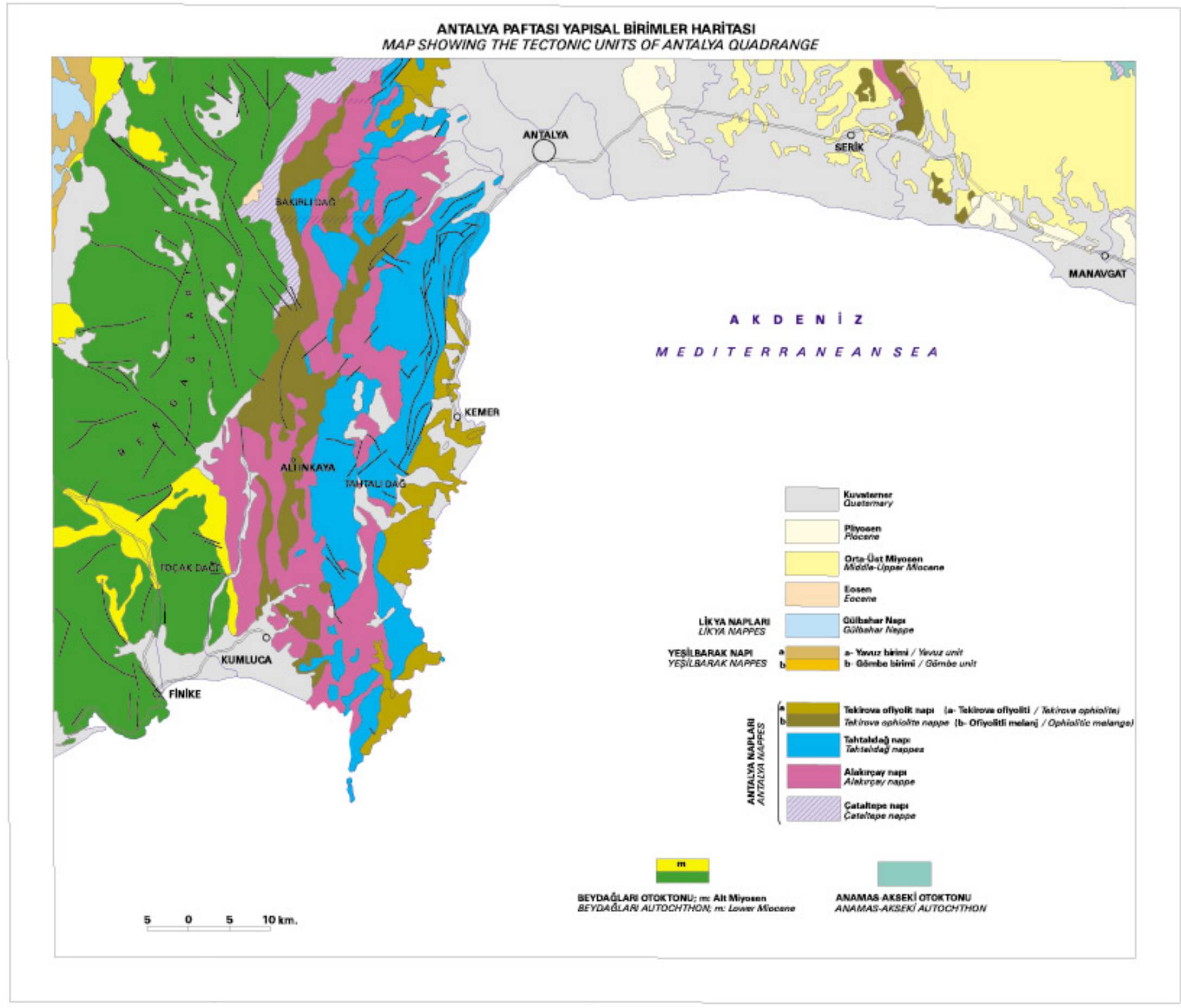
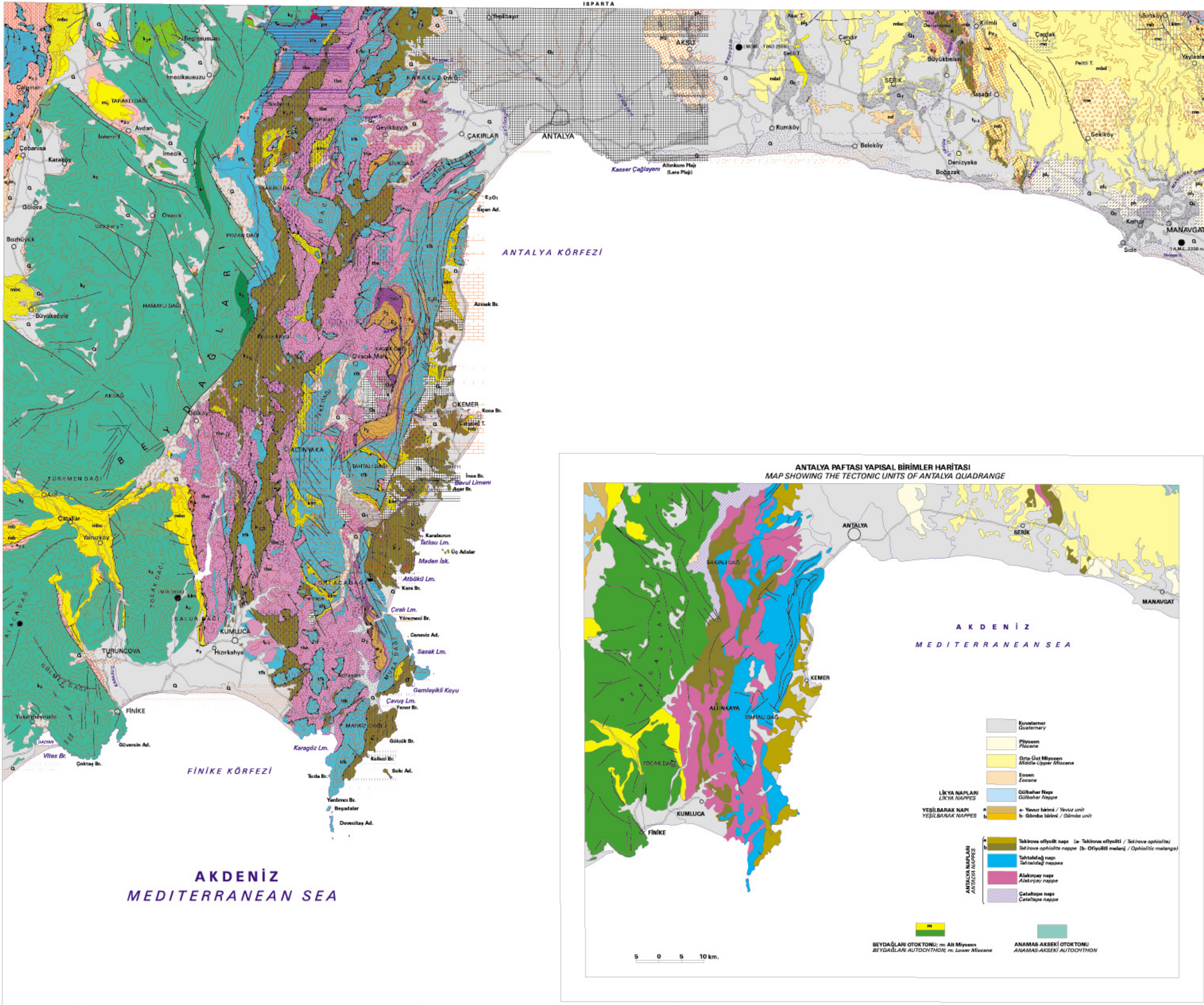


MADEN TETKİK ve ARAMA GENEL MÜDÜRLÜĞÜ
GENERAL DIRECTORATE OF MINERAL RESEARCH AND EXPLORATION

ANKARA / TURKEY
Genel Müdür / General Director : D. Cengiz ATAK

DERLEİYEN / Compiled by : Mustafa SENEL
TEKNİK ASİSTAN / Technical Assistant : Nilgün AYDAL
1997

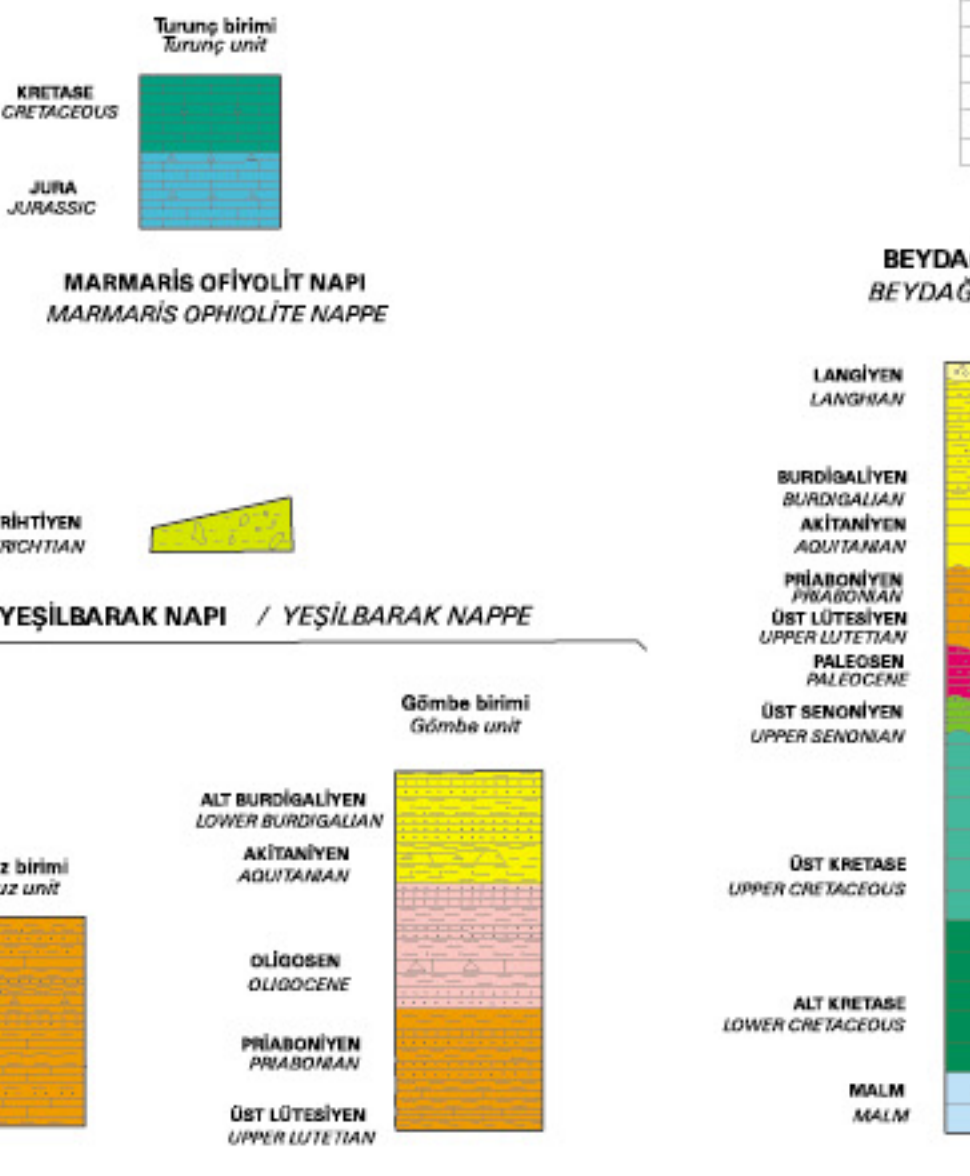
1 : 250 000 ÖLÇEKLİ TÜRKİYE JEOLOJİ HARİTALARI
1 : 250 000 SCALE GEOLOGICAL MAPS OF TURKEY
ANTALYA
No: 3



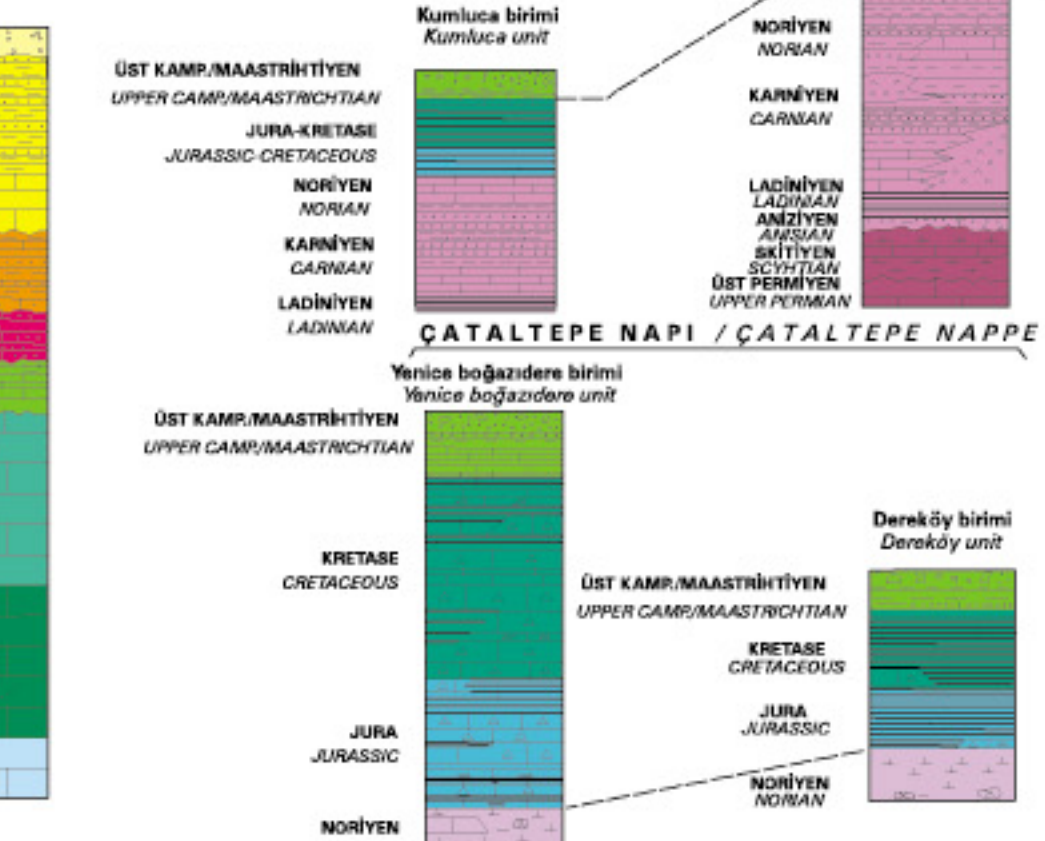
HARİTA BİRİMLERİNİN AÇIKLAMASI / DESCRIPTION OF MAP UNITS

- ALANYA NAPİ / ALANYA NAPPE**
- ÜST PLEYÖSEN / UPPER PLEISTOCENE**
 - Q1: Alüvyon / Alluvium
 - Q2: Yamaç molozu ve kökleri / Slope debris and cone of deposition
 - Q3: Alüvyon yelpesesi / Alluvial fan
 - Q4: Plaj kumları / Beach sands
 - Q5: Kumullar / Dunes
 - Q6: Tüvenan / Tuvrenite
 - Q7: Eski akarsu taraçları / Old alluvial terraces
 - ÜST PLYÖSEN / UPPER PLYOCENE**
 - U1: Konglomera, kumtaşı (karasal) / Conglomerate, sandstone (continental)
 - ÜST MESSİNYEN / ÜST PLYÖSEN / UPPER MESSINIAN / ÜST PLYÖSEN**
 - U2: Kireçtaşı (şeffaf) / Limestone (shale)
 - U3: Konglomera, kumtaşı, çamurtası (karasal) / Conglomerate, sandstone, mudstone (continental)
 - U4: Kilitaş, mam vb. (şeffaf) / Claystone, marl, etc. (shale)
 - MESSİNYEN / ÜST MESSİNYEN / MESSINIAN / ÜST MESSİNYEN**
 - M1: Kilitaş, mam, kireçtaşı vb. / Claystone, marl, limestone, etc.
 - M2: Konglomera (şeffaf) / Conglomerate (shale)
 - M3: Kumtaşı, kilitaş, silttaş, konglomera vb. (yamaç-havza) / Sandstone, claystone, siltstone, conglomerate, etc. (slope-basin)
 - M4: Marmar (yamaç) / Marl (slope)
 - TORTONİYEN / ÜST MESSİNYEN / TORTONIAN / ÜST MESSİNYEN**
 - T1: Konglomera (şeffaf) / Conglomerate (shale)
 - T2: Kireçtaşı (şeffaf) / Limestone (shale)
 - ÜST BURDIGALİYEN-SERRAVALİYEN (Bazen Tortoniyen dahil) / ÜST BURDIGALİYEN-SERRAVALİYEN (Sometime including Tortonian)**
 - S1: Konglomera, kumtaşı, kilitaş, silttaş vb. (şeffaf) / Conglomerate, sandstone, claystone, siltstone, etc. (shale)
 - LANGIYEN / ÜST BURDIGALİYEN / LANGIYAN / ÜST BURDIGALİYEN**
 - L1: Kireçtaşı (şeffaf) / Limestone (shale)
 - L2: Konglomera, çamurtası (karasal) / Conglomerate, mudstone (continental)
 - L3: Konglomera, kumtaşı, kilitaş, silttaş vb. (şeffaf) / Conglomerate, sandstone, claystone, siltstone, etc. (shale)
 - L4: Mikrit, çörtü mikrit, kalsiyübidit (havza) / Micrite, cherty micrite, calciturbidite (basin)
 - L5: Opihitik oltaşton (havza) / Ophiolitic olistostrome (basin)
 - ÜST BURDIGALİYEN / ÜST BURDIGALİYEN / ÜST BURDIGALİYEN**
 - UB1: Mikrit, çörtü mikrit, kalsiyübidit (havza) / Micrite, cherty micrite, calciturbidite (basin)
 - UB2: Opihitik oltaşton (havza) / Ophiolitic olistostrome (basin)
 - ÜST LÜTESİYEN-PRABONİYEN / ÜST LÜTESİYEN-PRABONİYEN / ÜST LÜTESİYEN-PRABONİYEN**
 - LP1: Kumtaşı, kilitaş, silttaş, kireçtaşı (havza) / Sandstone, claystone, siltstone, limestone (basin)
 - LP2: Kumtaşı, kilitaş, silttaş, az eranda kireçtaşı (yamaç-havza) / Sandstone, claystone, siltstone, rarely limestone (slope-basin)
 - ÜST BURDIGALİYEN ALT LANGIYEN / ÜST BURDIGALİYEN ALT LANGIYEN / ÜST BURDIGALİYEN ALT LANGIYEN**
 - AL1: Konglomera (şeffaf) / Conglomerate (shale)
 - AL2: Konglomera, kumtaşı, silttaş, kilitaş (şeffaf) / Conglomerate, sandstone, claystone, limestone (shale)
 - AL3: Kumtaşı, kilitaş, silttaş (yamaç-havza) / Sandstone, claystone, siltstone (slope-basin)
 - BURDIGALİYEN / BURDIGALİYEN / BURDIGALİYEN**
 - B1: Kilitaş (yamaç-havza) / Claystone (slope-basin)
 - B2: Kireçtaşı (şeffaf) / Limestone (shale)
 - ALT MİYOSEN / ÜST BURDIGALİYEN / ALT MİYOSEN / ÜST BURDIGALİYEN**
 - M1: Kireçtaşı (şeffaf) / Limestone (shale)
 - M2: Kireçtaşı, kumtaşı, mam, kilitaş vb. (yamaç) / Limestone, sandstone, marl, claystone, etc. (slope)
 - M3: Kireçtaşı (şeffaf) / Limestone (shale)
 - M4: Konglomera, kumtaşı, kilitaş, kireçtaşı vb. (yamaç-havza) / Conglomerate, sandstone, claystone, limestone, etc. (slope-basin)
 - M5: Kireçtaşı (şeffaf) / Limestone (shale)
 - ÜST LÜTESİYEN-PRABONİYEN / ÜST LÜTESİYEN-PRABONİYEN / ÜST LÜTESİYEN-PRABONİYEN**
 - LP3: Kireçtaşı, kumtaşı, mam, kilitaş vb. (yamaç) / Limestone, sandstone, marl, claystone, etc. (slope)
 - LP4: Kireçtaşı (şeffaf) / Limestone (shale)
 - LP5: Konglomera, kumtaşı, kilitaş, kireçtaşı vb. (yamaç-havza) / Conglomerate, sandstone, claystone, limestone, etc. (slope-basin)
 - LP6: Kireçtaşı (şeffaf) / Limestone (shale)
 - ÜST LÜTESİYEN / ÜST LÜTESİYEN / ÜST LÜTESİYEN**
 - L7: Kilitaş (yamaç) / Micrite (slope)
 - L8: Mikrit, çörtü mikrit (yamaç) / Micrite, cherty micrite (slope)
 - L9: Kireçtaşı (şeffaf) / Limestone (shale)
 - L10: Kireçtaşı (şeffaf) / Limestone (shale)
 - L11: Kireçtaşı (şeffaf) / Limestone (shale)
 - L12: Kireçtaşı (şeffaf) / Limestone (shale)
 - PALEOSEN / ÜST LÜTESİYEN / PALEOCENE / ÜST LÜTESİYEN**
 - P1: Kili-kumlu kireçtaşı, kilitaş vb. (şeffaf) / Clayey-sandy limestone, claystone, etc. (shale)
 - P2: Mikrit (yamaç) / Micrite (slope)
 - P3: Mikrit, çörtü mikrit (yamaç) / Micrite, cherty micrite (slope)
 - ÜST KAMPAİYEN-MAASTRİHTİYEN / ÜST KAMPAİYEN-MAASTRİHTİYEN / ÜST KAMPAİYEN-MAASTRİHTİYEN**
 - K1: Mikrit (yamaç) / Micrite (slope)
 - K2: Mikrit, çörtü mikrit (yamaç) / Micrite, cherty micrite (slope)
 - SENONİYEN / ÜST KAMPAİYEN / SENONIAN / ÜST KAMPAİYEN**
 - S1: Kireçtaşı (şeffaf) / Limestone (shale)
 - S2: Kireçtaşı (şeffaf) / Limestone (shale)
 - ALT KRETASE / ÜST KAMPAİYEN / ALT CRETACEOUS / ÜST KAMPAİYEN**
 - C1: Kireçtaşı (şeffaf) / Limestone (shale)
 - C2: Kireçtaşı (şeffaf) / Limestone (shale)
 - MALM / ÜST KAMPAİYEN / MALM / ÜST KAMPAİYEN**
 - M1: Kireçtaşı (şeffaf) / Limestone (shale)
 - M2: Dolomit (şeffaf) / Dolomite (shale)
- ALANYA NAPİ / ALANYA NAPPE**
- ÜST BURDIGALİYEN / ÜST BURDIGALİYEN / ÜST BURDIGALİYEN**
 - UB3: Gabro / Gabbro
 - UB4: Gabro ve diyabaz / Gabbro and diabas
 - UB5: Serpantinit / Serpentinite
 - UB6: Peridotit / Peridotite
 - UB7: Harburgit / Harzburgite
 - UB8: Dunit / Dunite
 - UB9: Opihitik melanj / Ophiolitic melange
 - ÜST SENONİYEN / ÜST SENONİYEN / ÜST SENONİYEN**
 - SN1: Kalsiyübidit, mikrit, çörtü mikrit (havza) / Calciturbidite, micrite, cherty micrite (basin)
 - SN2: Bloklu fil (havza) / Flitch with blocks (basin)
 - SN3: Kalsiyübidit, saps / Calciturbidite, breccia
 - SN4: Radyolarit, çört, şeyl (havza) / Radiolarite, chert, shale (basin)
 - SN5: Radyolarit, çört, şeyl, kalsiyübidit, mikrit (yamaç-havza) / Radiolarite, chert, shale, calciturbidite, micrite (slope-basin)
 - SN6: Kireçtaşı (şeffaf) / Limestone (shale)
 - SN7: Kumtaşı, şeyl (yamaç-havza) / Sandstone, shale (slope-basin)
 - SN8: Mam, az eranda kireçtaşı (şeffaf) / Marl, rarely limestone (shale)
 - SN9: Mikrit, çörtü mikrit (havza) / Micrite, cherty micrite (basin)
 - SN10: Spilit, bazalt / Spillite, basalt
 - SN11: Kumtaşı, şeyl, radyolarit, çört, mikrit, çört, bazalt vb. (havza) / Sandstone, shale, radiolarite, chert, micrite, spillite, basalt, etc. (basin)
 - ÜST KAMPAİYEN-MAASTRİHTİYEN / ÜST KAMPAİYEN-MAASTRİHTİYEN / ÜST KAMPAİYEN-MAASTRİHTİYEN**
 - K3: Kireçtaşı, dolomit (şeffaf) / Limestone, dolomite (shale)
 - K4: Kuvarit, kilitaş, silttaş, yamaç kömürü (karasal-kıyı) / Quartzite, claystone, siltstone, locally coal (continental-beach)
 - K5: Kuvarit, kilitaş, silttaş, yamaç kömürü (karasal) / Quartzite, claystone, siltstone, locally coal (continental)
 - K6: Dolomit, az eranda kireçtaşı (şeffaf) / Dolomite, rarely limestone (shale)
 - ÜST ANİZİYEN-NORİYEN / ÜST ANİZİYEN-NORİYEN / ÜST ANİZİYEN-NORİYEN**
 - AN1: Spilit, bazalt / Spillite, basalt
 - AN2: Kumtaşı, şeyl, radyolarit, çört, mikrit, çört, bazalt vb. (havza) / Sandstone, shale, radiolarite, chert, micrite, spillite, basalt, etc. (basin)
 - SKİTYEN ALT ANİZİYEN / SKİTYEN ALT ANİZİYEN / SKİTYEN ALT ANİZİYEN**
 - SK1: Mam, kili kireçtaşı yamaç kömürü (şeffaf) / Marl, clayey limestone locally with gypsum (shale)
 - SK2: Kireçtaşı, dolomit (şeffaf) / Limestone, dolomite (shale)
 - SK3: Kuvarit, kilitaş, silttaş, yamaç kömürü (karasal-kıyı) / Quartzite, claystone, siltstone, locally coal (continental-beach)
 - SK4: Kuvarit, kilitaş, silttaş, yamaç kömürü (karasal) / Quartzite, claystone, siltstone, locally coal (continental)
 - SK5: Dolomit, az eranda kireçtaşı (şeffaf) / Dolomite, rarely limestone (shale)
 - SİLÜRYEN / SİLÜRYEN / SİLÜRYEN**
 - SIL1: Kuvarit, kumlu dolomit, kireçtaşı, bitümlü şeyl (şeffaf) / Quartzite, sandy dolomite, limestone, shale with bituminous (shale)
 - SIL2: Şeyl (havza) / Shale (basin)
 - SIL3: Şeyl (havza) / Shale (basin)
 - SIL4: Şeyl, kumtaşı (yamaç-havza) / Shale, sandstone (slope-basin)
 - ÜST KAMPAİYEN-ALT ORDOVİSYEN / ÜST KAMPAİYEN-ALT ORDOVİSYEN / ÜST KAMPAİYEN-ALT ORDOVİSYEN**
 - OD1: Dolomit, kireçtaşı (şeffaf) / Dolomite, limestone (shale)
 - ORTA KAMPAİYEN / ÜST KAMPAİYEN / ORTA KAMPAİYEN / ÜST KAMPAİYEN**
 - OK1: Dolomit, kireçtaşı (şeffaf) / Dolomite, limestone (shale)
- ANAMAS-AKSEKİ OTOKTONU / ANAMAS-AKSEKİ AUTOCHTHON**
- KAMPAİYEN-MAASTRİHTİYEN / KAMPAİYEN-MAASTRİHTİYEN / KAMPAİYEN-MAASTRİHTİYEN**
 - KM1: Mikrit, çörtü mikrit, kalsiyübidit (yamaç) / Micrite, cherty micrite, calciturbidite (slope)
 - DOGGER-MALM / DOGGER-MALM / DOGGER-MALM**
 - D1: Kireçtaşı, oolitli kireçtaşı (şeffaf-yamaç) / Limestone, oolitic limestone (shale-slope)
 - ORTA-ÜST LİYAS / ORTA-ÜST LİYAS / ORTA-ÜST LİYAS**
 - L1: Kireçtaşı (şeffaf) / Limestone (shale)
 - L2: Dolomit (şeffaf) / Dolomite (shale)
 - ÜST REŞİYEN-ALT LİYAS / ÜST REŞİYEN-ALT LİYAS / ÜST REŞİYEN-ALT LİYAS**
 - R1: Kumtaşı, çamurtası, konglomera, kireçtaşı (karasal) / Sandstone, mudstone, conglomerate, limestone (continental)
 - R2: Kireçtaşı (şeffaf) / Limestone (shale)
 - R3: Dolomit (şeffaf) / Dolomite (shale)
 - ÜST SENONİYEN / ÜST SENONİYEN / ÜST SENONİYEN**
 - SN5: Dolomit (şeffaf) / Dolomite (shale)

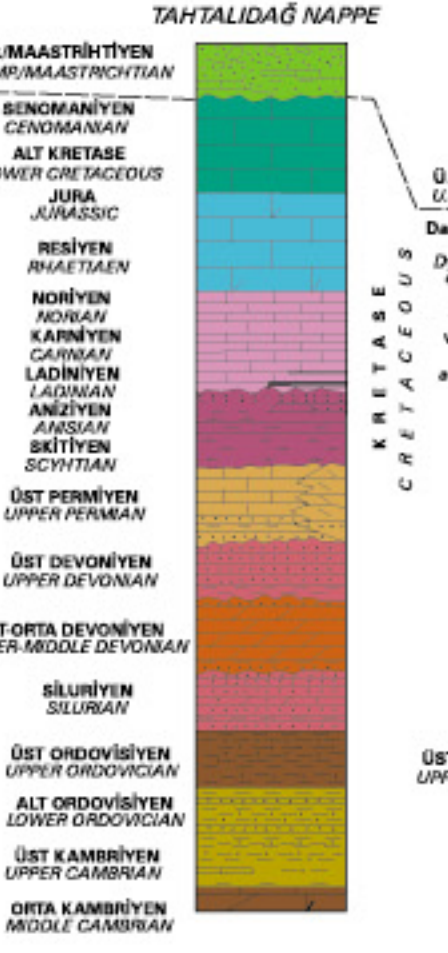
LİKYA NAPLARI / LYCIAN NAPPE



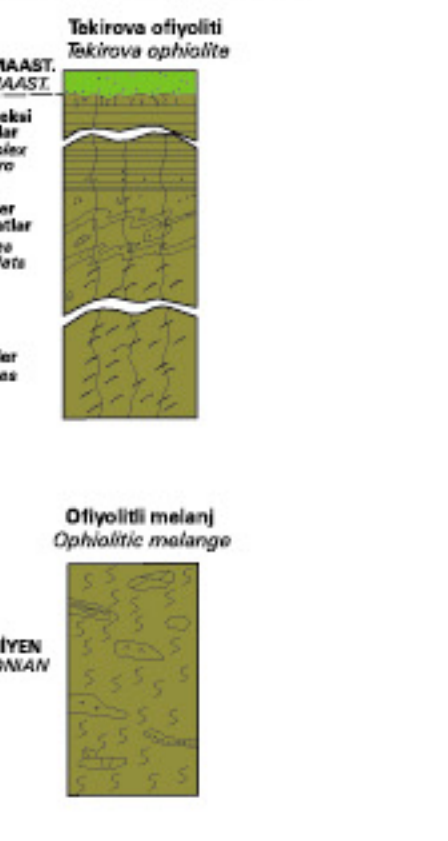
BEYDAĞLARI OTOKTONU / BEYDAĞLARI AUTOCHTHON



ANTALYA NAPLARI / ANTALYA NAPPE



TEKİROVA OFİYOLİT NAPİ / TEKİROVA OPHIOLITE NAPPE



- KAYA TÜRLÜ / LITHOLOGY**
- Olistostrom / Olistostrome
 - Yüksek kum / High sand
 - Yüksek çakıl / High gravel
 - Radyolarit, çört, şeyl / Radiolarite, chert, shale
 - Konglomera / Conglomerate
 - Kumtaşı / Sandstone
 - Kilitaş / Claystone
 - Kilitaş, silttaş / Claystone, siltstone
 - Dolomitli kireçtaşı / Dolomitic limestone
 - Dolomit / Dolomite
 - Kalsiyübidit / Calciturbidite
 - Mam / Marl
 - Kumlu kilitaş / Sandy claystone
 - Flaçlı kireçtaşı / Fluctuated limestone
 - Marmar kireçtaşı / Marl limestone
 - Opihitik / Ophiolitic

İŞARETLER / SYMBOLS

- Düzensiz / Irregular
- Düzenli / Regular
- Normal / Normal
- Doğru / Right
- Sırt / Ridge
- Dışarı / Outward
- İçeri / Inward
- Kaynak / Source
- Kaynak / Source
- Kaynak / Source
- Kaynak / Source

Başarıya şükretmek / To be grateful for success
Mustafa SENEL (Şef), Behçet AKYÖNEK, Ahmet AKYÖNEK, Nevruz PEHLİVAN, Mustafa AYDAL, Nilgün AYDAL
Antalya / Antalya
1997
Maden Tetkik ve Arama Genel Müdürlüğü / General Directorate of Mineral Research and Exploration
1997
1 : 250 000 ÖLÇEKLİ TÜRKİYE JEOLOJİ HARİTALARI / 1 : 250 000 SCALE GEOLOGICAL MAPS OF TURKEY
ANTALYA / ANTALYA
No: 3 / No: 3